



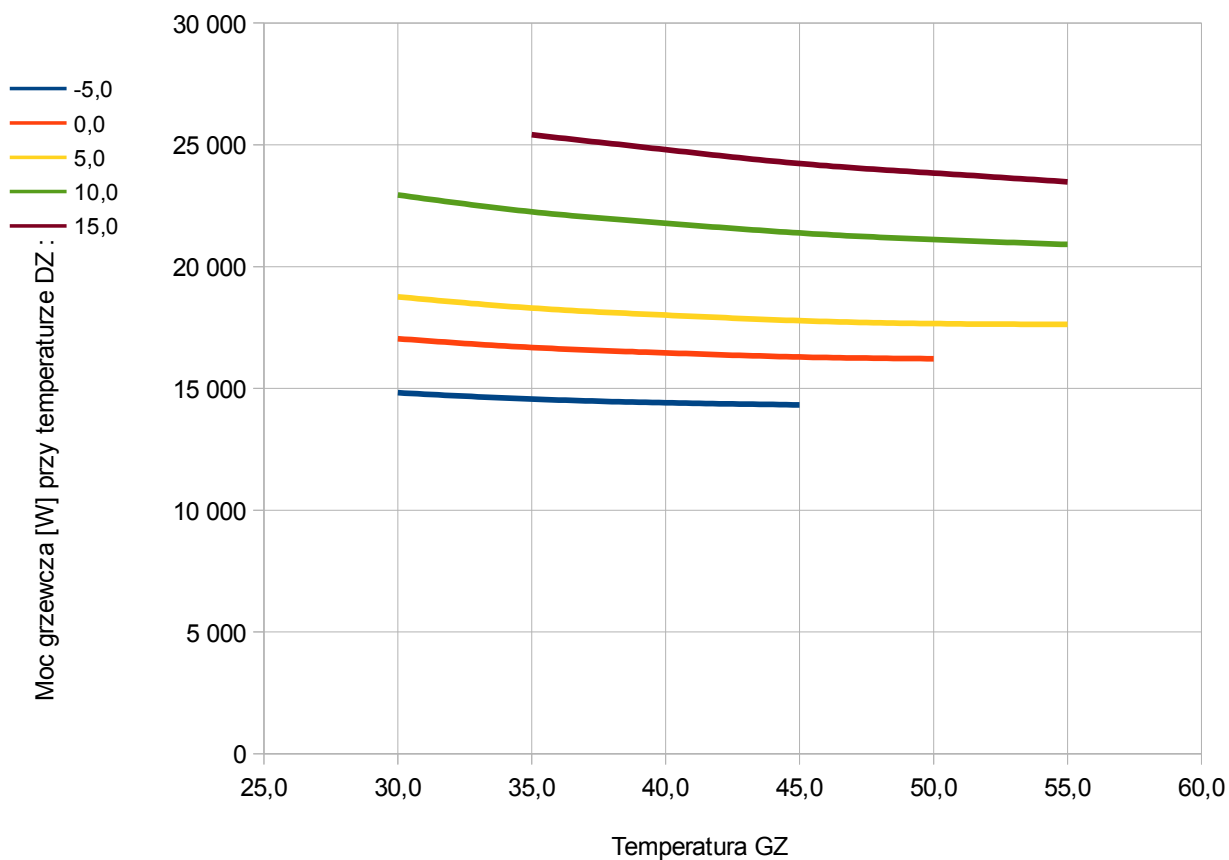
EKONTECH Sp. z o.o.
ul. Niepodległości 27, 58-150 Strzegom
NIP 884 24 44 262 REGON 891430503

KARTA KATALOGOWA POMPY CIEPŁA PCSK16G

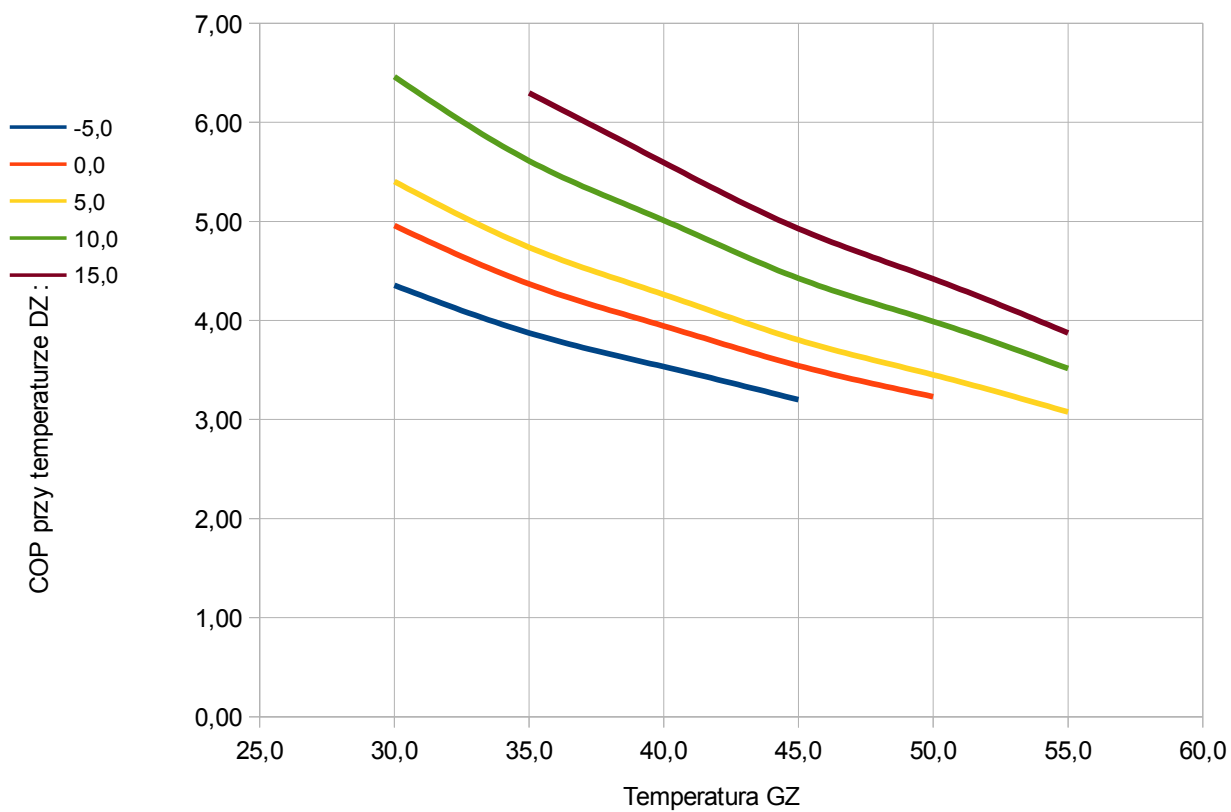
A DANE PODSTAWOWE		
1	TYP POMPY CIEPŁA	Solanka – woda / Woda – woda
2	MOC GRZEWCZA B0/W35 wg PN-EN 14511	16.700 W
3	COP B0/W35 wg PN-EN 14511	4,37
4	MOC GRZEWCZA : MIN – MAX (Rys. 1)	14.300 – 25.400 W
5	COP : MIN – MAX (Rys. 2)	3,2 – 6,3
B UKŁAD FREONOWY		
1	SPRĘŻARKA (RODZAJ / PRODUCENT)	Scroll / SANYO
2	PAROWNIK (RODZAJ / PRODUCENT)	Wymiennik płytowy (SWEP, GEA)
3	SKRAPLACZ (RODZAJ / PRODUCENT)	Wymiennik płytowy (SWEP, GEA)
4	ZAWÓR ROZPRĘŻNY (RODZAJ / PRODUCENT)	termostatyczny / EMERSON
5	CZYNNIK CHŁODNICZY (ZIĘBIWO)	R 407 C
6	ILOŚĆ CZYNNIKA CHŁODNICZEGO	~ 2,0 kg
7	PS (dopuszczalne maksymalne ciśnienie) HP	2,5 MPa
8	PS (dopuszczalne maksymalne ciśnienie) LP	1,7 MPa
C DANE ELEKTRYCZNE		
1	POBÓR MOCY (B0/W35)	3.820 kW
2	POBÓR PRĄDU (B0/W35)	8,5 A
3	POBÓR MOCY : MIN – MAX (Rys. 3)	3.400 – 6.000 W
4	POBÓR PRĄDU : MIN – MAX (Rys. 4)	7,8 – 12,2 A
5	RODZAJ PRĄDU	~ 3F 400 V / 50 Hz
6	NAPIĘCIE ZASILANIA	380 – 415 V
7	NAPIĘCIE PRACY	10 % prądu znamionowego
8	NAPIĘCIE STARTU	min 85 % napięcia znamionowego
9	NOMINALNY PRĄD PRACY (RLA)	12,2 A
10	MAKSYMALNY PRĄD PRACY (MCC)	17,2 A
11	PRĄD ZABLOKOWANEGO WIRNIKA (LRA)	73 A
12	ZABEZP. NADPRĄDOWE – ZEWNĘTRZNE	C 20A
13	PRZEWÓD ZASILAJĄCY	5 x 2,5 mm
14	LICZNIK ENERGII ELEKTRYCZNEJ	OPCJA
15	SOFTSTART	OPCJA
D WYMIARY I CIĘŻAR URZĄDZENIA		
1	SZEROKOŚĆ / GŁĘBOKOŚĆ / WYSOKOŚĆ	580 mm / 550 mm / 1480 mm
2	CIĘŻAR	~ 115 kg
E OBIEG DOLNEGO ŹRÓDŁA (CHŁODNICZY)		
1	KRÓCCE : RODZAJ / ŚREDNICA	gwintowane GW / GZ 1"
2	MINIMALNA ŚREDNICA INSTALACJI	DN25
3	POMPA OBIEGOWA DZ: TYP / PRODUCENT	OMIS 32-80 / OMNIGENA
4	DOPUSZCZALNE MAX CISNIENIE W INSTALACJI	0,03 MPa
5	WZBIORCZE NACZYNIĘ PRZEPOWOWE	REFLEX 08
6	ZAWÓR BEZPIECZEŃSTWA (ZAKRES)	0,30 MPa
7	MANOMETR / ZAKRES	Radialny Ø 63 mm / 0 – 0,6 MPa
8	DOPUSZCZALNE MAX OPORY PRZEPŁYWU W INSTALACJI	0,07 MPa (7 m)
9	DOPUSZCZALNA MIN TEMPERATURA : GLIKOL / WODA	-10 / +6 °C

F	OBIEG GÓRNEGO ŹRÓDŁA (GRZEWCZY)	
1	KRÓĆCE : RODZAJ / ŚREDNICA	gwintowane GW / GZ 1"
2	MINIMALNA ŚREDNICA INSTALACJI	DN25
3	POMPA OBIEGOWA GZ: TYP / PRODUCENT	OMIS 25-80 / OMNIGENA
4	ZAWÓR ROZDZIELAJĄCY CO / CWU	KULOWY 3D 1" Z SIŁOWNIKIEM
5	DOPUSZCZALNE MAX CISNIENIE W INSTALACJI	0,30 MPa
6	WZBIORCZE NACZYNIĘ PRZEPOWOWE	REFLEX 08
7	ZAWÓR BEZPIECZEŃSTWA (ZAKRES)	0,30 MPa
8	MANOMETR / ZAKRES	Radialny Ø 63 mm / 0 – 0,6 MPa
9	DOPUSZCZALNE MAX OPORY PRZEPIYWU W INSTALACJI	0,07 MPa (7 m)
10	DOPUSZCZALNA MAX TEMPERATURA WODY	55 °C
G	UKŁAD STEROWANIA	
1	STEROWNIK: RODZAJ / PRODUCENT	SMART08, MR208 PC+ / FRISKO
2	POMIAR TEMPERATUR (ILOŚĆ WYJŚĆ)	8 szt.
3	CZUJNIKI TEMPERATURY	Analogowe KTY81/210
4	WYMAGANE TORY POMIAROWE (przewody)	min. 2 x 0,5 mm ² / max. 30 mb
5	OBSŁUGA STEROWNIKA	Wyświetlacz + przyciski
6	ETHERNET	OPCJA
7	LICZNIK CZASU PRACY POMPY CIEPŁA	OPCJA
H	WARUNKI BEZPIECZEŃSTWA	
1	POZIOM CIŚNIENIA AKUSTYCZNEGO (Wg PN-EN ISO 11201)	42 dB
2	STOPIEŃ OCHRONY IP	21
3	ZNAK BEZPIECZEŃSTWA	CE

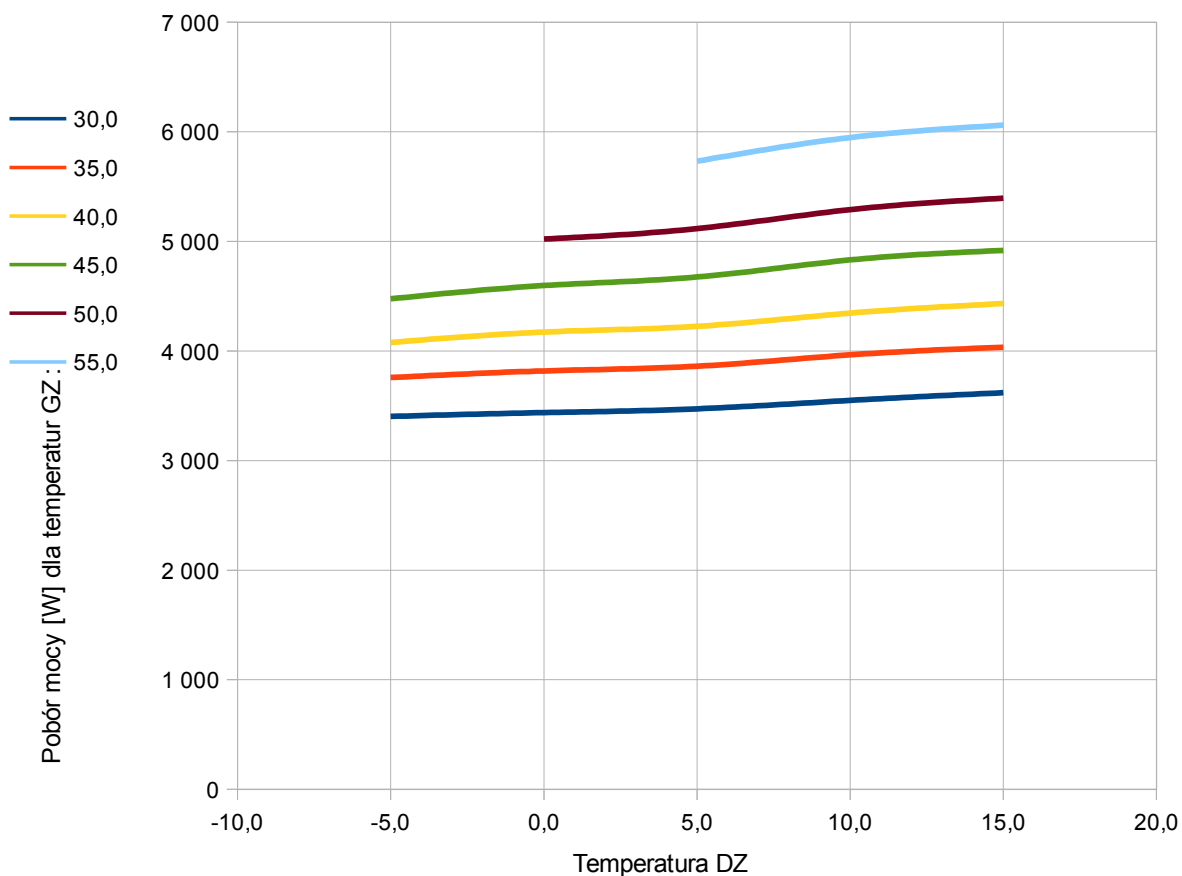
Rys. 1 Moc grzewcza pompy ciepła PCSK16G



Rys. 2. COP pompy ciepła PCSK16G



Rys.3. Pobór mocy elektrycznej przez pompę ciepła PCSK16G



Rys. 4. Pobór prądu przez pompę ciepła PCSK16G

